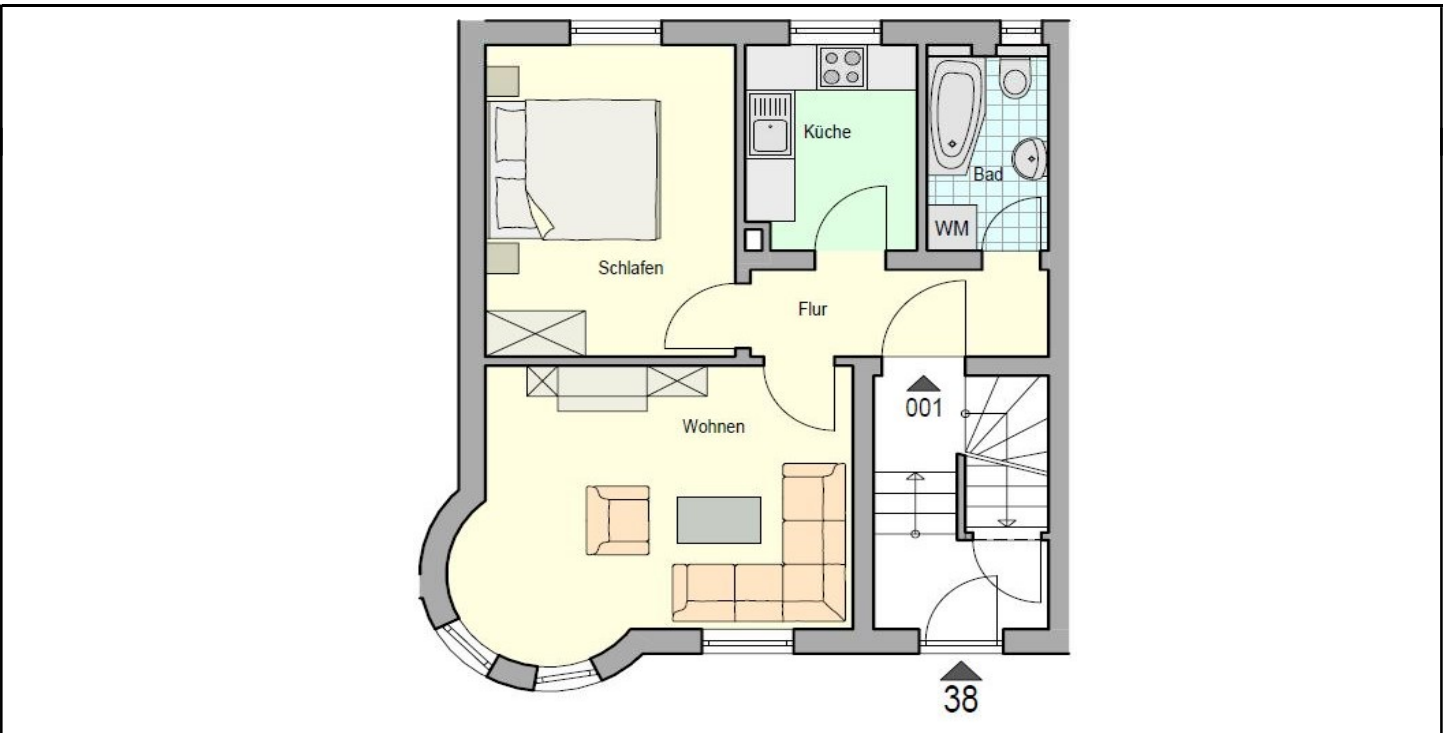




WOHNUNG ANMIETEN

Straße	Hausnr.	PLZ	Ort	Objektnummer
Crailsheimstr.	38	91522	Ansbach	313 001
Reihenhaus / Wohnung / Laden	<i>Wohnung</i>		<i>Stockwerk</i>	<i>EG</i>
Nutzfläche m ²	<i>43</i>		<i>Zimmer</i>	<i>2</i>
Wohnberechtigungsschein	<i>nein</i>		<i>bezugsfertig ab</i>	<i>01.06.2019</i>
Gartenanteil	<i>ja</i>		<i>Bad</i>	<i>Badewanne</i>
Balkon/Terrasse	<i>nein</i>		<i>Fenster</i>	<i>zeitgemäß</i>
Wohnungstüren	<i>zeitgemäß</i>		<i>Bodenbelag</i>	<i>zeitgemäß</i>
Beheizung	<i>Sammelheizung</i>			
Energieausweis	<i>Energieverbrauch</i>	<i>175,7 kWh/m²a</i>	<i>E.-Träger</i>	<i>Gas</i>
			<i>Baujahr Gebäude</i>	<i>1900</i>
			<i>E.-Effizienzklasse</i>	<i>F</i>
Kaltmiete/Monat	<i>260,00 €</i>		<i>Gartenpacht</i>	<i>25,00 €</i>
Betriebskostenvorauszahlung/Monat	<i>25,00 €</i>		<i>Garage</i>	
Heizkostenvorauszahlung/Monat	<i>80,00 €</i>		<i>Stellplatz</i>	
	<u><u>365,00 €</u></u>		<i>Garage/Stellpl./Garten</i>	<u><u>25,00 €</u></u>

Grundriss



Der Grundriss ist zur Maßentnahme nicht geeignet, Einrichtungs- & Sanitärgegenstände nur beispielhaft, Angaben ohne Gewähr

Impressionen

